



Nátrubky a protipříruby

Pájené a tavně spojované deskové výměníky tepla

Společnost Alfa Laval ke svým produktům nabízí širokou škálu příslušenství. V tomto katalogovém listu naleznete šroubení a protipříruby, které jsou dostupné skladem.

Kompaktní protipříruby jsou dostupné v různých materiálových provedeních tak, aby vyhovovaly rozdílným druhům použití.

Nátrubky jsou dostupné v různých připojovacích dimenzích a materiálových provedeních pro instalaci přivařením nebo pájením.

Šroubení ISO G ¾" / DN20

Typ	Materiál matice	Materiál trubky	Rozměry	L (mm)	D (mm)	d (mm)	Objednací číslo balení 2 ks	Objednací číslo balení 50 ks
Navařovací a)	Konstrukční ocel	Konstrukční ocel	DN15	23	21.3	17	3456632401	3456632402
Navařovací a)	Konstrukční ocel	Nerezová ocel	DN15	23	21.3	17	3456632801	-
Pájecí a)	Konstrukční ocel	Mosaz	Cu18	16	18	15	3456634601	-

Šroubení ISO G 1" / DN25

Typ	Materiál matice	Materiál trubky	Rozměry	L (mm)	D (mm)	d (mm)	Objednací číslo balení 2 ks	Objednací číslo balení 50 ks
Navařovací a)	Konstrukční ocel	Konstrukční ocel	DN20	33	26.9	22	3456632201	3456632202
Navařovací a)	Konstrukční ocel	Nerezová ocel	DN20	33	26.9	22	3456632301	-
Navařovací b)	Konstrukční ocel	Konstrukční ocel	DN25	31	33.7	26.9	3456632701	3456632702
Pájecí a)	Konstrukční ocel	Mosaz	Cu22	20	25	22.1	3456634501	3456634502
Pájecí a)	Konstrukční ocel	Mosaz	Cu28 / Cu35	66	32	28	3456644001	-

Šroubení ISO G 1¼" / DN32

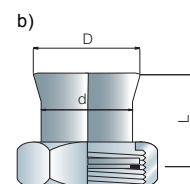
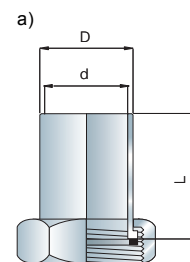
Typ	Materiál matice	Materiál trubky	Rozměry	L (mm)	D (mm)	d (mm)	Objednací číslo balení 2 ks	Objednací číslo balení 50 ks
Navařovací a)	Konstrukční ocel	Konstrukční ocel	DN25	50	33.7	28.5	3456631901	3456631902
Navařovací a)	Konstrukční ocel	Nerezová ocel	DN25	50	33.7	28.5	3456632001	-
Navařovací b)	Konstrukční ocel	Konstrukční ocel	DN32	43	42.4	33.7	3456632601	3456632602
Navařovací b)	Konstrukční ocel	Nerezová ocel	DN32	43	42.4	33.7	3456632901	-
Pájecí a)	Konstrukční ocel	Mosaz	Cu28 / Cu35	50	31.9	28	3456632101	3456632102

Šroubení ISO G 2" / DN50

Typ	Materiál matice	Materiál trubky	Rozměry	L (mm)	D (mm)	d (mm)	Objednací číslo balení 2 ks	Objednací číslo balení 30 ks
Navařovací a)	Konstrukční ocel	Konstrukční ocel	DN40	50	48.3	44	3456632501	3456632502
Navařovací a)	Konstrukční ocel	Nerezová ocel	DN40	50	48.3	44	3456633001	-
Navařovací b)	Konstrukční ocel	Konstrukční ocel	DN50	50	60.3	52	3456631601	3456631602
Navařovací b)	Konstrukční ocel	Nerezová ocel	DN50	50	60.3	52	3456631701	-
Pájecí a)	Konstrukční ocel	Mosaz	Cu42	44	48	42.1	3456634401	-
Pájecí a)	Konstrukční ocel	Mosaz	Cu54	50	50.9	44.5	3456631801	-

Šroubení ISO G 2½" / DN65

Typ	Materiál matice	Materiál trubky	Rozměry	L (mm)	D (mm)	d (mm)	Objednací číslo balení 2 ks	Objednací číslo balení 30 ks
Navařovací b)	Konstrukční ocel	Konstrukční ocel	DN60	65	76.1	60.3	3456634801	-

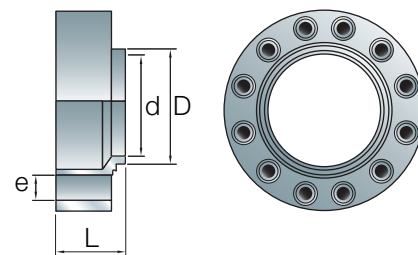


U výše uvedených šroubení je těsnění součástí dodávky.

Kompaktní protipřiruby

Šrouby a těsnění jsou součástí v níže uvedených sadách protipřirub.

Rozměry	Materiál matice	Materiál trubky	L (mm)	D (mm)	d (mm)	e	Objednací číslo
DN65	Nerezová ocel	Nerezová ocel	33.5	76.1	70.3	13.5	3456325101
DN65	Konstrukční ocel	Nerezová ocel	33.5	76.1	70.3	13.5	3456325102
DN80	Nerezová ocel	Nerezová ocel	33.5	88.9	82.5	13.5	3456325103
DN80	Konstrukční ocel	Nerezová ocel	33.5	88.9	82.5	13.5	3456325104
DN100	Nerezová ocel	Nerezová ocel	33.5	114.3	107.1	13.5	3456325105
DN100	Konstrukční ocel	Nerezová ocel	33.5	114.3	107.1	13.5	3456325106

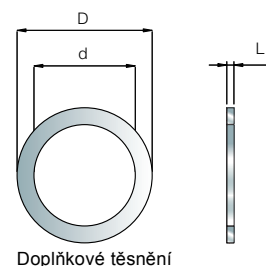


Doplňkové těsnění

U výše uvedených přirub je těsnění součástí dodávky.

Materiál: REINZ AFM-34

Rozměry	Tloušťka	L (mm)	D (mm)	d (mm)	Objednací číslo balení 2 ks	Objednací číslo balení 50 ks
DN15	1.5	1.5	46	24	3456636101	-
DN20	1.5	1.5	30	23	3456636001	3456636002
DN25	1.5	1.5	39	30	3456635901	-
DN40	1.5	1.5	56.5	46	3456639901	3456639902
DN50	1.5	1.5	72	63	3456640001	-
DN65	1.5	1.5	90	70	3456287002	-
DN80	1.5	1.5	106	83	3456287003	-
DN100	1.5	1.5	132	107	3456287004	-



Doplňkové těsnění

Kontakty

Aktuální kontakty na firmu Alfa Laval a seznam autorizovaných distributorů získáte na webových stránkách www.alfalaval.cz